

2304-02

SOMMERFUGL TEPPE

SADNES GARN

DEN NORSKE
GARNFABRIKKEN
SIDEN 1888



SOMMERFUGL TEPPER

#SOMMERFUGLTEPPER / NR 2 / OPPSKRIFT: OLAUG BEATE BJELLAND
VANSKELIGHETSGRAD *** MIDDELS

STØRRELSE

Ca 98 x 98 cm

OM TEPPET

Teppet strikkes frem og tilbake med rillekanter, de øvrige maskene strikkes med mønster etter diagram.

GARN

MANDARIN PETIT (100 % bomull, 50 gram = ca 180 meter)

GARNALTERNATIV

MINI ALPAKKA, ALPAKKA SILKE, TYNN MERINOULL, BABYULL LANETT, SISU, TYNN PEER GYNT, TYNN LINE

NB! Velger du et annet garnalternativ, sjekk løpelengde, og vær obs på at plaggets uttrykk kan endres

GARNMENGDE

Iskaffe 3051: 400 gram

VEILEDENDE PINNER

Rundpinne nr 3

Nr på pinnen er kun veiledende. Strikker du fastere enn oppgitt strikkefasthet, bruk tykkere pinner. Strikker du løsere, bruk tynnere pinne.

STRIKKEFASTHET

27 masker glattstrikk på pinne nr 3 = 10 cm

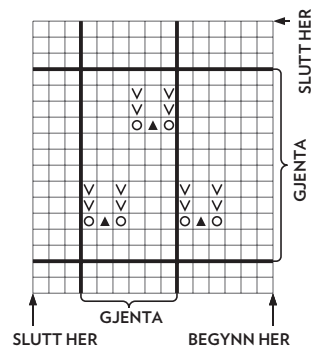
Kantmaskene strikkes hele tiden rett

Legg opp 265 masker på rundpinne nr 3.

Strikk 9 pinner rett frem og tilbake = 5 riller (1. pinne = vrangsidan).

Strikk diagram innenfor 5 kantmasker i hver side til arbeidet måler ca 95 cm, slutt som diagrammet viser, siste pinne strikkes fra rettsiden.

Strikk 9 pinner rett til rillekant, og fell løst av med rette masker.



- RETT PÅ RETTSIDEN, VRANG PÅ VRANGSIDEN
- VRANG PÅ RETTSIDEN, RETT PÅ VRANGSIDEN
- KAST
- TA 2 MASKER RETT LØS AV, SOM OM DE SKULLE STRIKKES 2 RETT SAMMEN, 1 RETT, TREKK DE 2 LØSE MASKENE OVER