

LACE GENSER

# SADNES GARN

DEN NORSKE  
GARNFABRIKKEN  
SIDEN 1888



# LACE GENSER

GENSER STRIKKET NEDENFRA / VANSKELIGHETSGRAD: \*\*\*\* RUTINERT / OPPSKRIFT: ANITA BRATHETLAND

## Størrelse:

(2) 4-6 (8-10) 12 år

## Plaggets mål:

Overvidde: (64) 71 (78) 85 cm

Hel lengde: ca (36) 40-44 (48-50)  
52 cm

Ermelengde: ca (26) 30-33 (36-38)  
40 cm, eller ønsket lengde

Alle mål gjelder ferdige plagg, kroppsmål + bevegelsesvidde. Disse mål er beregnet etter oppgitt strikkefasthet.

## Garn:

LINE (53 % bomull, 33 % viskose, 14 % lin, 50 gram = ca 110 meter)

## Garnmengde:

Lys aubergine 4361: (200) 250-300  
(350-400) 450 gram

## Veiledende pinner:

Rundpinne og strømpepinne nr 3½ og 4

Nr på pinnen er kun veiledende. Strikker du fastere enn oppgitt strikkefasthet, bruk tykkere pinner. Strikker du løsere, bruk tynnere pinne.

## Strikkefasthet:

20 masker diagram på pinne nr 4 = 10 cm

**INFO!** Genseren strikkes nedenfra og opp med hullmønster. Arbeidet deles i sidene og hver del strikkes ferdig for seg.

Det felles videre til ermehull og til hals.

Ermene strikkes for seg med fellinger til ermetopp. Ved montering sys ermene til for- og bakstykke, og halskanten strikkes til slutt.

## For- og bakstykket:

Legg opp (128) 142 (156) 170 masker på rundpinne nr 3½, og strikk (3) 3 (4) 4 cm vrangbord rundt 1 rett, 1 vrang. Skift til rundpinne nr 4.

Sett et merke rundt 1 maske i hver side med (63) 70 (77) 84 masker mellom merkene.

Strikk **diagram**, begynn som diagrammet viser ved hvert merke i hver side.

Strikk til arbeidet måler ca (24) 27-30 (33-34) 35 cm, slutt med helt eller halvt diagram.

Fell 7 masker i hver side til ermehull (= merket + 3 masker på hver side).

Strikk hver del ferdig for seg.

## Kantmaske strikkes hele tiden rett

**MERK! Hvis mønsteret begynner eller slutter med et kast og det ikke er en felling, eller det er en felling, men ikke et kast strikkes maskene i glattstrikk.**

## Bakstykket:

= (57) 64 (71) 78 masker.

Strikk **diagram** frem og tilbake og fell (2,2,1,1,1) 2,2,1,1,1,1 (2,2,2,1,1,1,1) 2,2,2,1,1,1,1,1 masker i begynnelsen av hver pinne i hver side til ermehull = (43) 48 (51) 56 masker.

Fortsett med **diagram** frem og tilbake innenfor 1 kantmaske i hver side til ermehullet måler ca (10) 11-12 (13-14) 15 cm.

Sett de midterste (15) 18 (19) 22 maskene på en hjelpepinne til nakke, og strikk hver side ferdig for seg.

Fell videre mot nakken annenhver pinne 2,1 masker.

Strikk til ermehullet måler (12) 13-14 (15-16) 17 cm, slutt med helt eller halvt diagram.

Fell av de resterende (11) 12 (13) 14 skuldermaskene.

Strikk den andre side på samme måte, men speilvendt.

## Forstykket:

= (57) 64 (71) 78 masker.

Strikk og fell til ermehull som på bakstykket = (43) 48 (51) 56 masker. Fortsett med **diagram** til ermehullet måler ca (7) 8-9 (9-10) 10 cm.

Sett de midterste (9) 10 (11) 12 maskene på en hjelpepinne til hals, og strikk hver side ferdig for seg.

Fell videre mot hals annenhver pinne (2,1,1,1,1) 2,2,1,1,1 (2,2,1,1,1) 2,2,1,1,1,1 masker.

Strikk til ermehullet måler (12) 13-14 (15-16) 17 cm, slutt med helt eller halvt diagram.

Fell av de resterende (11) 12 (13) 14 skuldermaskene.

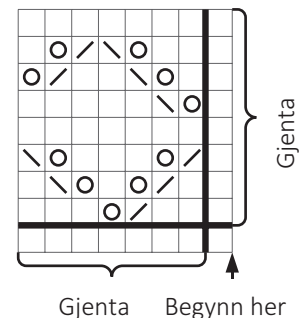
Strikk den andre siden på samme måte, men speilvendt.

## Ermer:

Legg opp (32) 34 (36) 38 masker på strømpepinne nr 3½, og strikk (3) 3 (4) 4 cm vrangbord rundt 1 rett, 1 vrang.

Skift til strømpepinne nr 4.

Strikk 1 omgang glattstrikk og øk (11) 16 (21) 26 masker jevnt fordelt = (43) 50 (57) 64 masker.



- Rett på rettsiden, vrang på vrangside
- Kast
- På rettsiden: 2 rett sammen  
På vrangside: 2 vrang sammen
- På rettsiden: Ta 1 maske løs av, 1 rett, trekk den løse masken over  
På vrangside: 2 vridd vrang sammen

Sett et merke rundt første maske.  
Strikk **diagram** til ermet måler (26)  
30-33 (36-38) 40 cm, eller ønsket  
lengde.

Fell 7 masker midt under ermet (=  
merket + 3 masker på hver side).

Fortsett med **diagram** frem og  
tilbake og fell (3,2,1,1,1,2,3)  
3,2,2,1,1,1,2,2,3 (3,3,2,2,1,1,1,2,2,3)  
3,3,2,2,1,1,1,2,2,3,3 masker i  
begynnelsen av hver pinne i hver  
side = (14) 17 (20) 23 masker felt i  
hver side

Fell av de resterende (8) 9 (10) 11  
maskene.

Strikk et erme til på samme måte.

#### **Montering:**

Sy sammen skuldrene.

Sy i ermene.

#### **Halskant:**

Ta med maskene fra hjelpepinner og  
strikk opp masker langs halsen med  
rundpinne nr 3½.

Strikk 1 omgang glattstrikk og  
reguler masketallet til (78) 82 (86)  
90 masker.

Strikk 3 cm vrangbord rundt 1 rett,  
1 vrang.

Fell av i vrangbord.

